

PIANO DI GOVERNO DEL TERRITORIO

Documento di Piano

Quadro conoscitivo



QC_c

Rilievo cascade esistenti

Il Progettista:

Augusto Allegrini Ingegnere

Il Sindaco:

Gian Andrea Pagani

Il Segretario Comunale:

Maria Luisa Pizzocchero

COMUNE DI ZEME

Collaboratori:

Alberto Secondi

Francesco Mocchi

Adottato con delibera C. C. n° 9 del 29.08.2013

Approvato con delibera C. C. n° 6 del 10.02.2014

Pubblicazione B.U.R.L. serie _____ n° _____ del _____

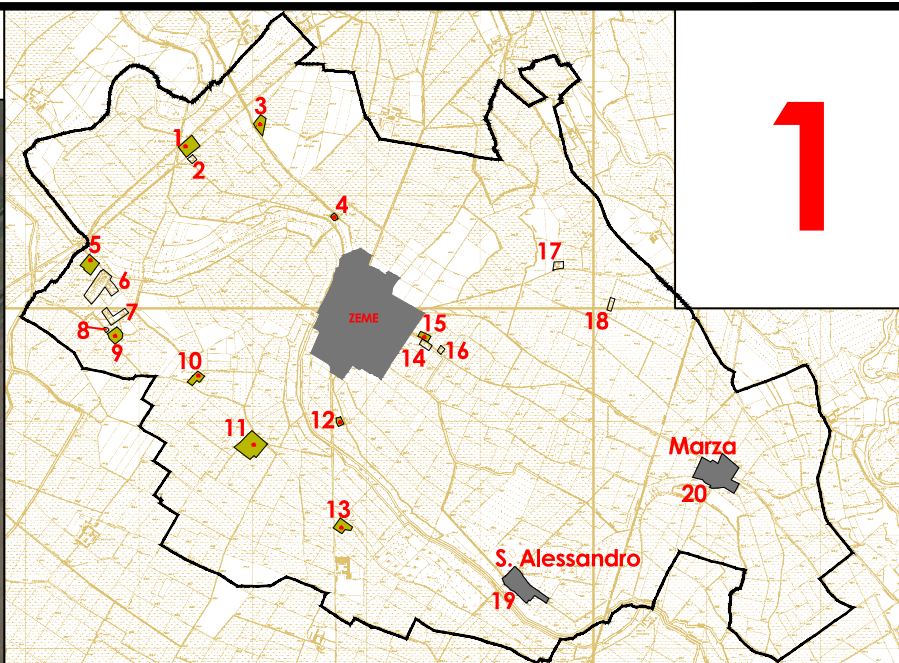
augusto allegrini ingegnere

iscritto al n. 1398 dell'Albo degli Ingegneri della Provincia di Pavia

Studio: via Tasso, 94 - 27100 PAVIA Tel. e Fax :+39 0382 571453 e-mail: aallegrini@tin.it

Diritti d'autore riservati a norma di legge. Riproduzione totale o parziale vietata senza consenso scritto del progettista o degli aventi diritto.

Cascina S. Maria Serena



1

Localizzazione: in fregio alla SP 596 dir, Cozzo-Castello d'Agogna

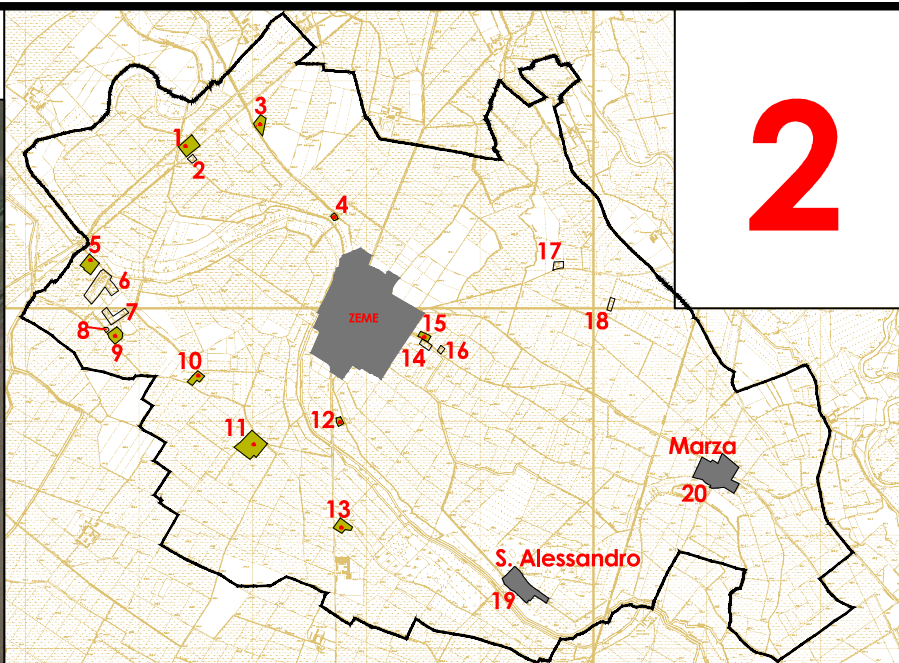
Caratteristiche: Cascina storica e di rilevanza paesistica 

Tipologia: Corte unitaria (chiusa)

Destinazione attuale: Residenziale/agricola

Note:

Cascina S. Maria del Corno



2

Localizzazione: in fregio ferrovia in corrispondenza della SP 596 dir

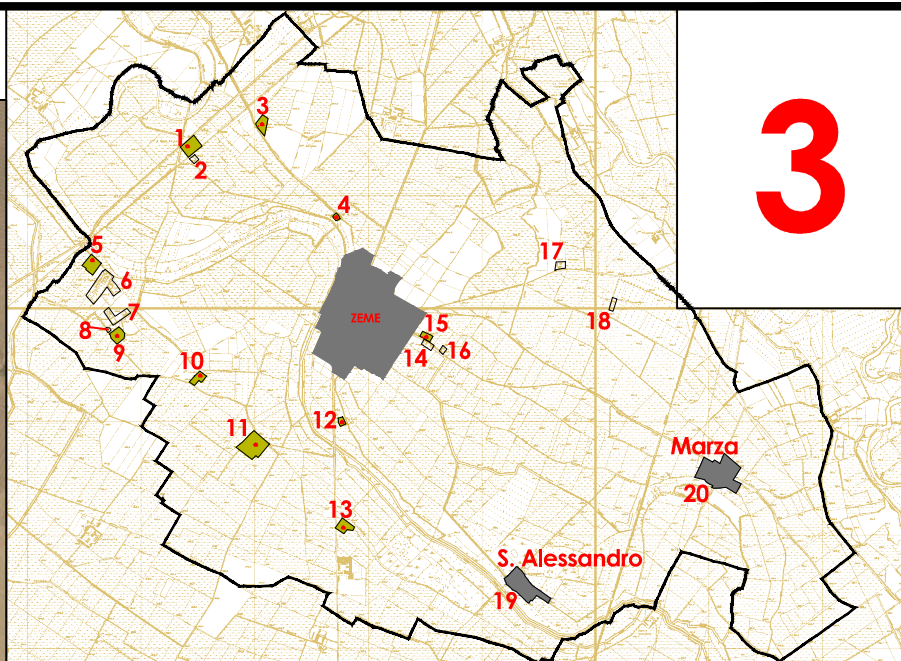
Caratteristiche: Cascina di valore paesistico minore

Tipologia: Corte aperta

Destinazione attuale: Residenziale/agricola

Note:

Cascina Mangiagruppo



3

Localizzazione: Accesso dalla SP 596 dir

Caratteristiche: Cascina storica e di rilevanza paesistica

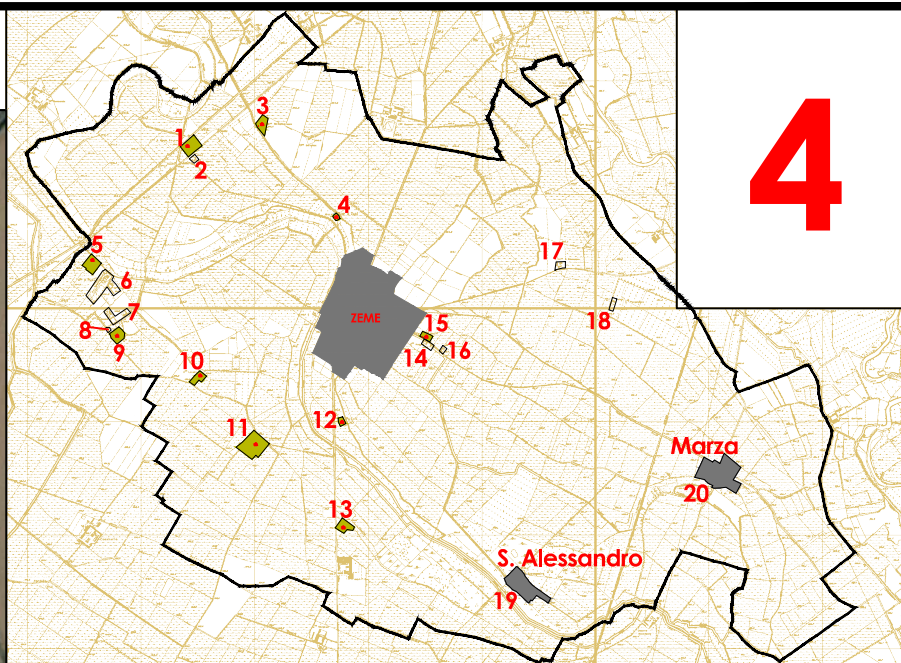
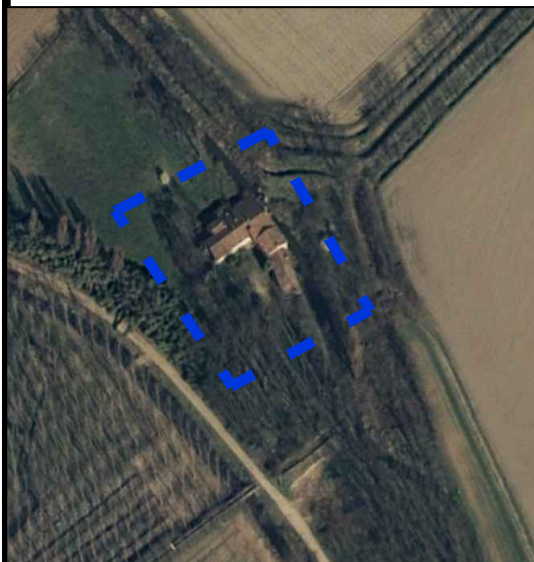


Tipologia: Corpo unico

Destinazione attuale: Residenziale/agricola

Note:

Molino di Zeme



4

Localizzazione: via Capitano Robecchi

Caratteristiche: Fabbricato storico e di rilevanza paesistica

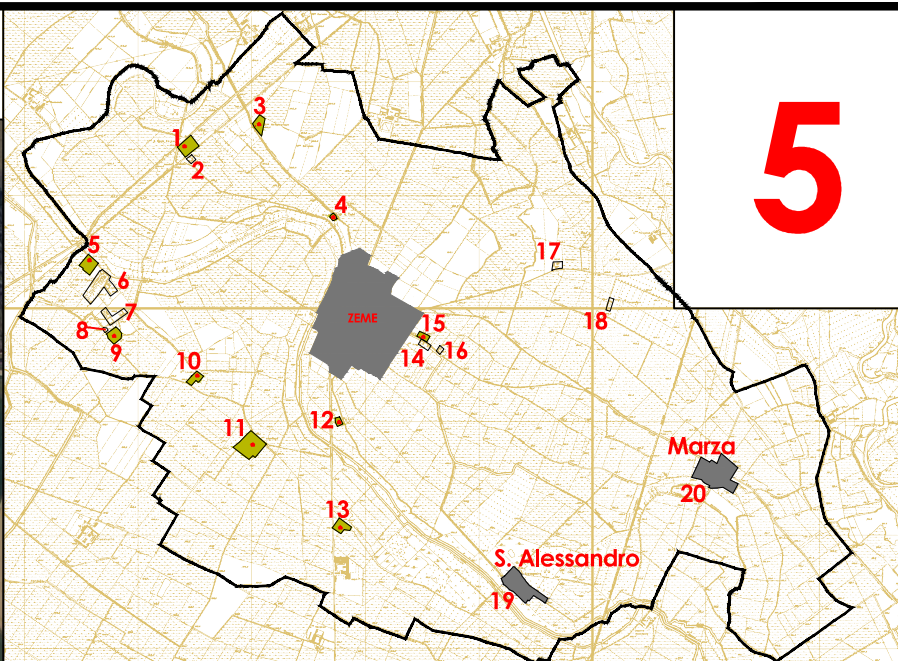
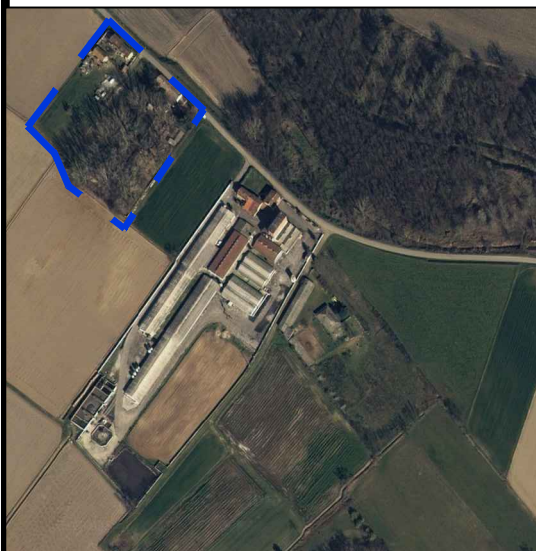


Tipologia: Corpo unico

Destinazione attuale: Residenziale/agricola

Note:

Cascina Leonina



Localizzazione: SP 120 in corrispondenza dell'innesto sulla SP 596 dir

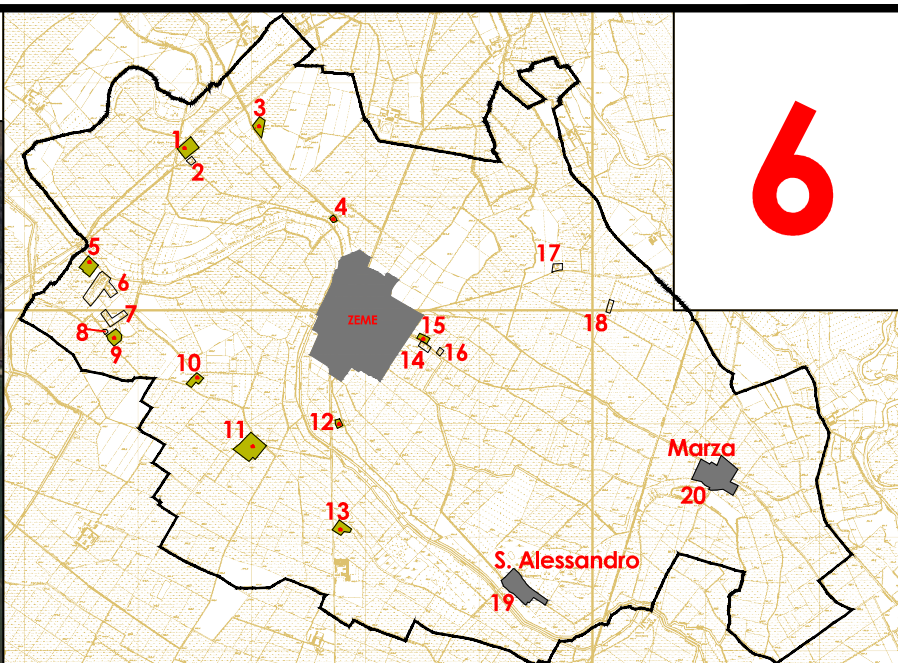
Caratteristiche: Cascina storica e di rilevanza paesistica 

Tipologia: Corte aperta, Fabbricati indipendenti

Destinazione attuale: Residenziale/agricola

Note:

Cascina S. Pietro



Localizzazione: SP 120 in corrispondenza dell'innesto sulla SP 596 dir

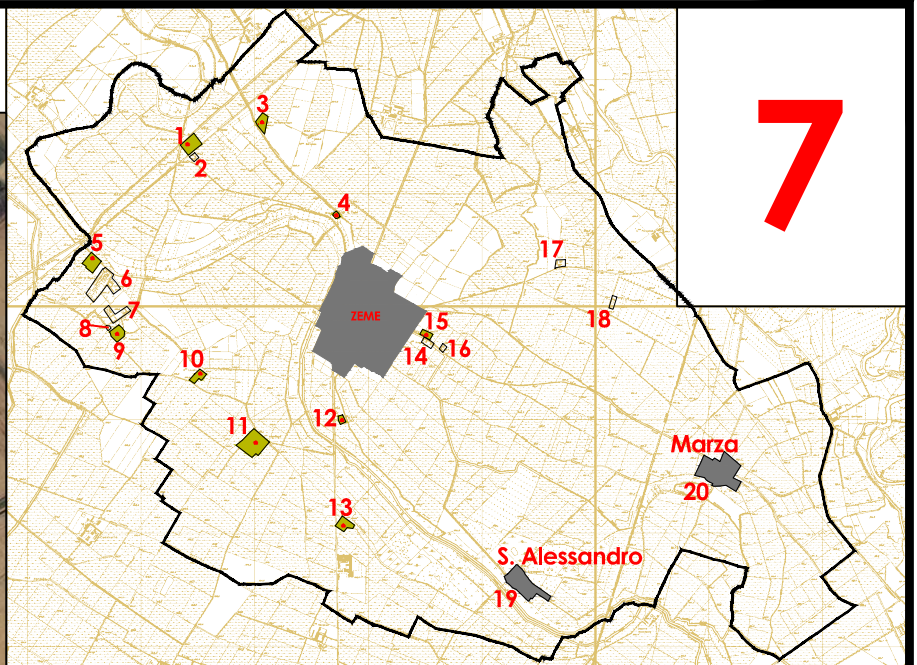
Caratteristiche: Cascina di valore paesistico minore

Tipologia: Fabbricati indipendenti

Destinazione attuale: Residenziale con prevalenza edifici agricoli

Note: presenza di fabbricati recenti in struttura prefabbricata

Cascina Madonna



7

Localizzazione: SP 120 in corrispondenza dell'innesto sulla SP 596 dir

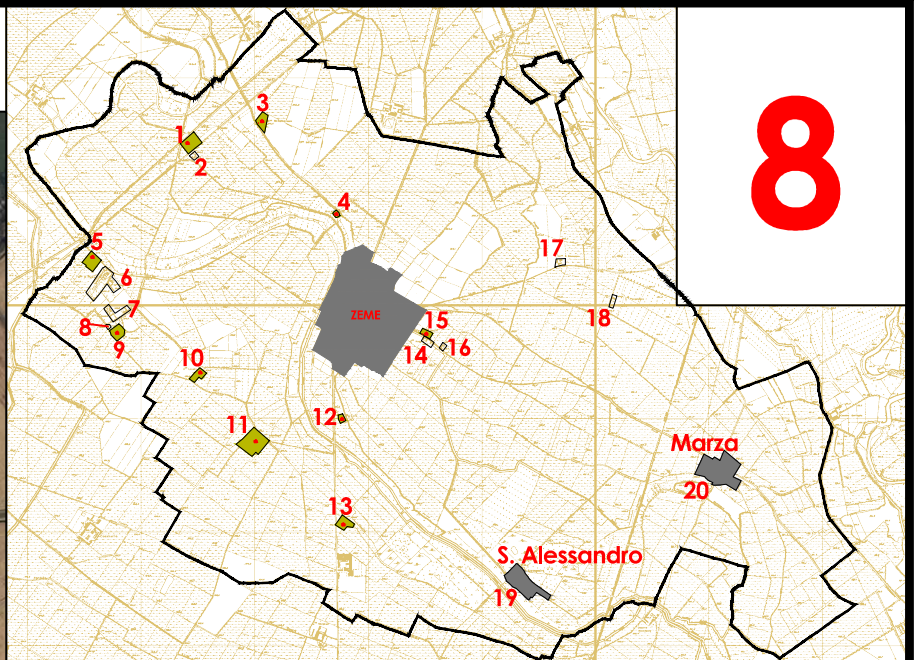
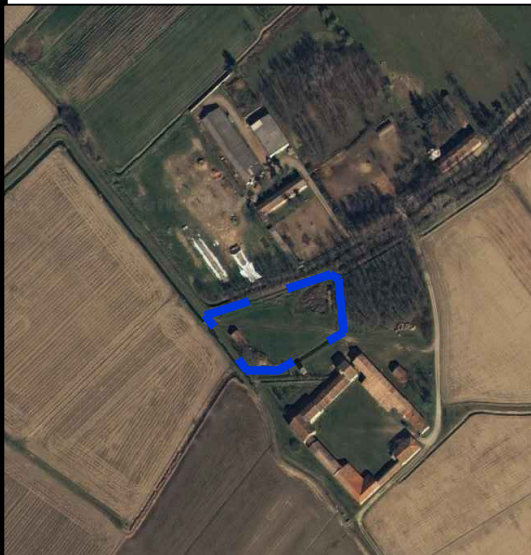
Caratteristiche: Cascina storica e di rilevanza paesistica 

Tipologia: Corte unitaria

Destinazione attuale: Residenziale/agricola

Note:

Cascina Pierino



8

Localizzazione: SP 120 in corrispondenza dell'innesto sulla SP 596 dir

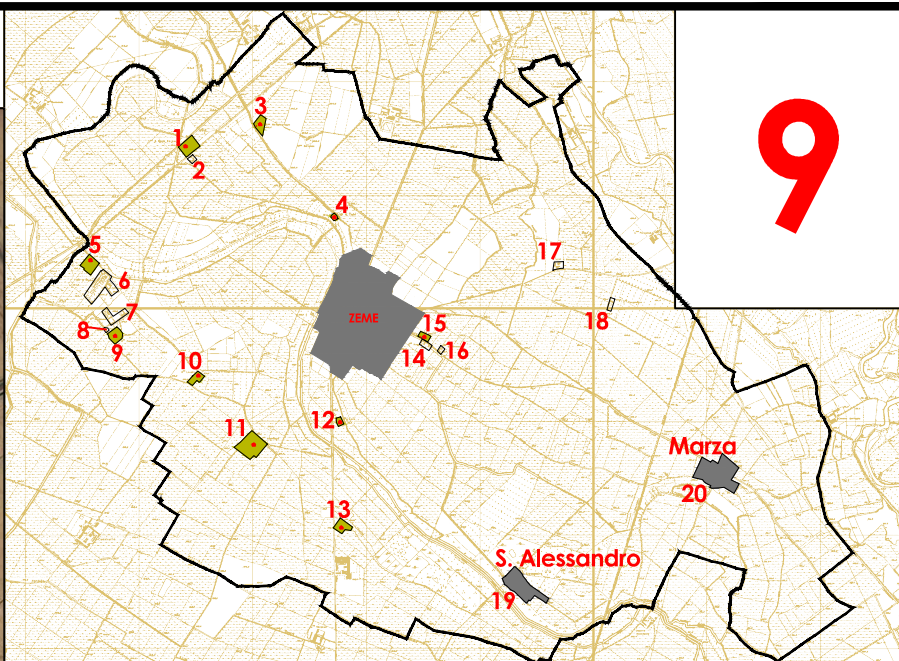
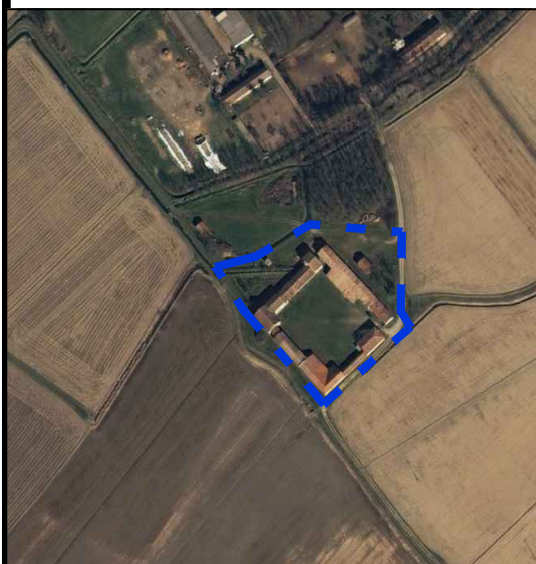
Caratteristiche: Cascina di valore paesistico minore

Tipologia: Corpo unico

Destinazione attuale: Residenziale/agricola

Note:

Cascina Zanaglia



9

Localizzazione: SP 120 in corrispondenza dell'innesto sulla SP 596 dir

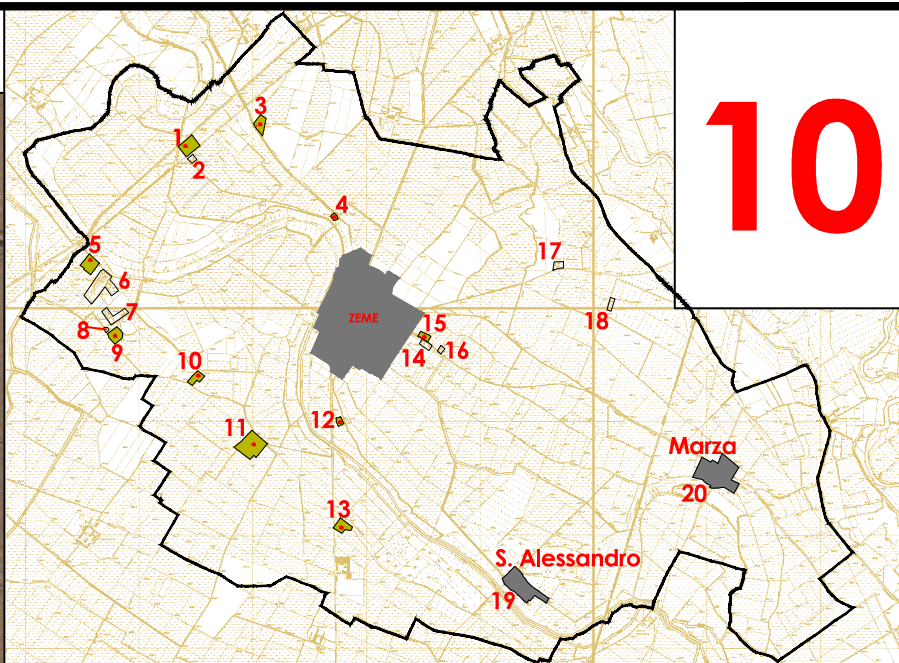
Caratteristiche: Cascina storica e di rilevanza paesistica 

Tipologia: Corte unitaria (chiusa)

Destinazione attuale: Residenziale/agricola

Note:

Cascina Livello



10

Localizzazione: sud del capoluogo, accesso dalla SP 494

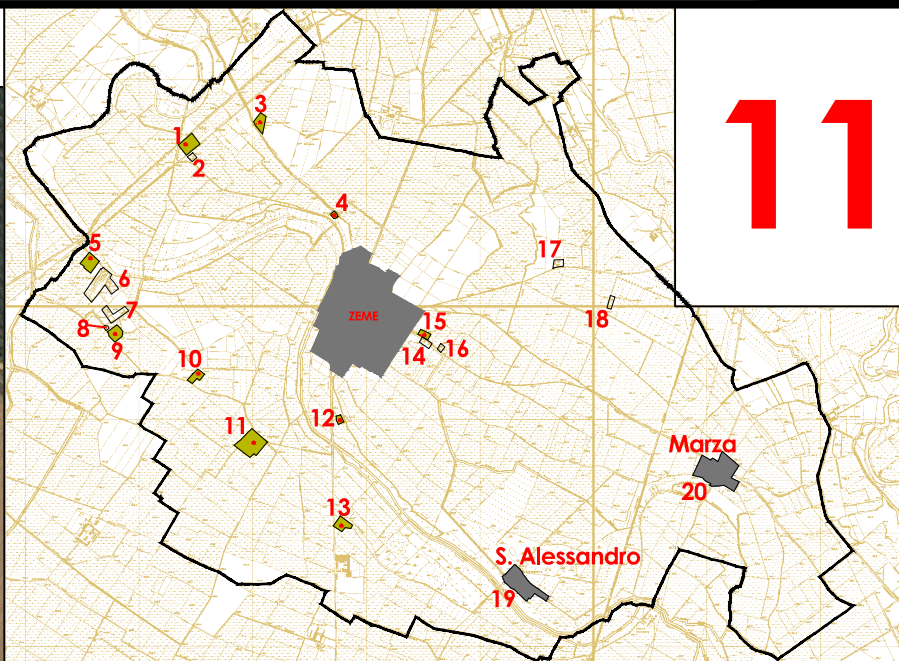
Caratteristiche: Cascina di valore paesistico minore

Tipologia: Corte aperta

Destinazione attuale: Residenziale/agricola

Note: presenza di fabbricati recenti

Cascina Scarampa



11

Localizzazione: sud del capoluogo, accesso dalla SP 494

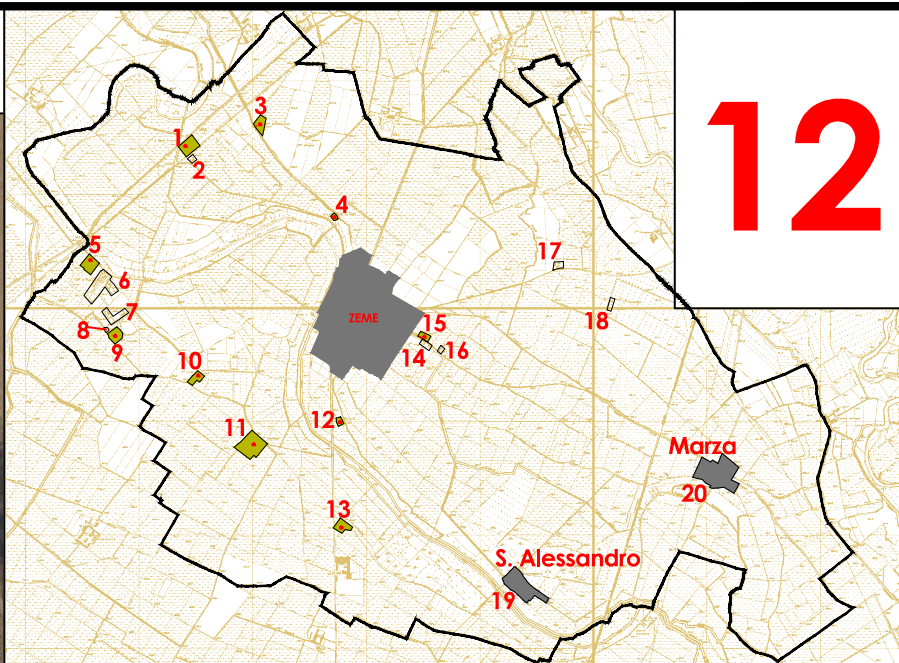
Caratteristiche: Cascina storica e di rilevanza paesistica 

Tipologia: Corte unitaria (aperta)

Destinazione attuale: Residenziale/agricola

Note:

Cascina Fornace



12

Localizzazione: sud del capoluogo, accesso dalla SP 494

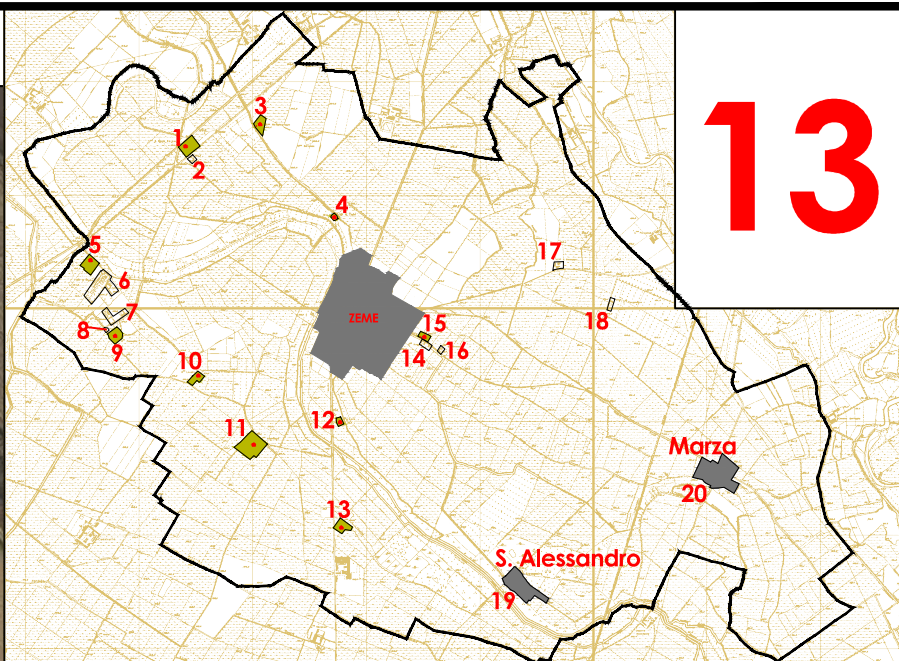
Caratteristiche: Cascina storica e di rilevanza paesistica 

Tipologia: Corpo unico

Destinazione attuale: Residenziale/agricola

Note:

Cascina Voia



13

Localizzazione: sud del capoluogo, accesso dalla SP 494

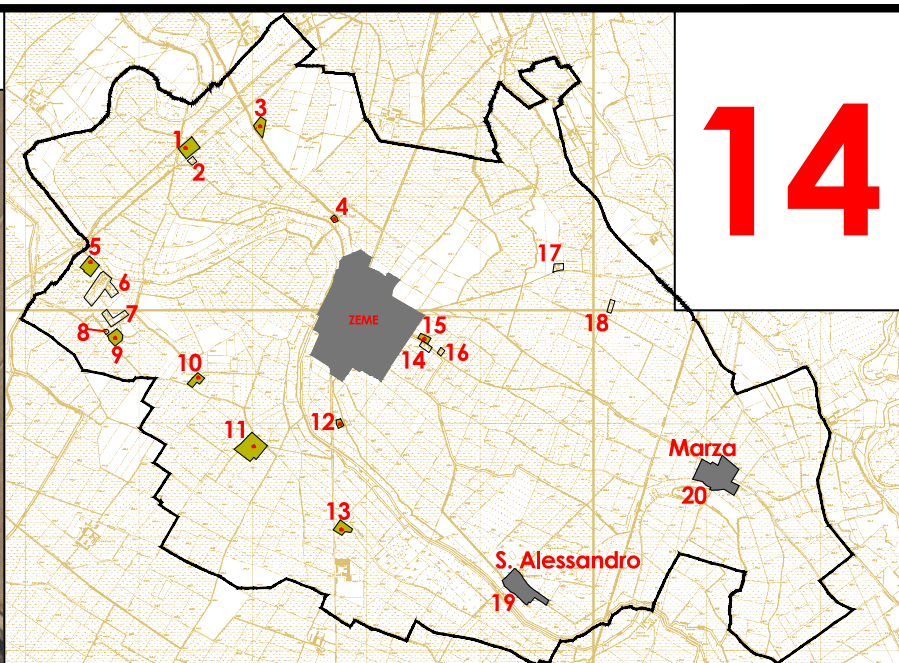
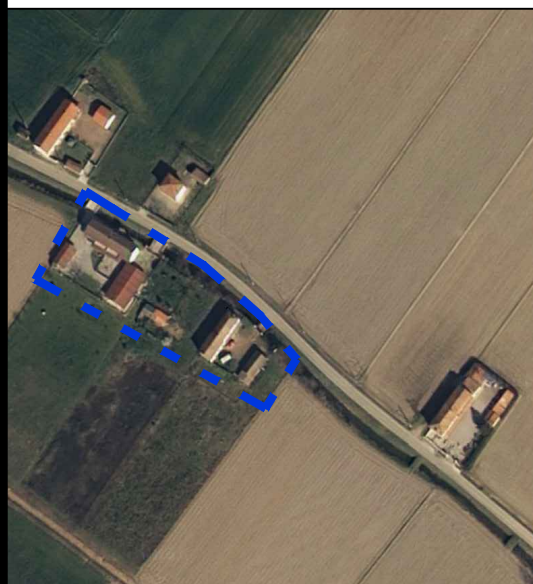
Caratteristiche: Cascina storica e di rilevanza paesistica

Tipologia: Corte unitaria (aperta)

Destinazione attuale: Residenziale/agricola

Note:

Cascina Angela



14

Localizzazione: via Velezzo, SP 16

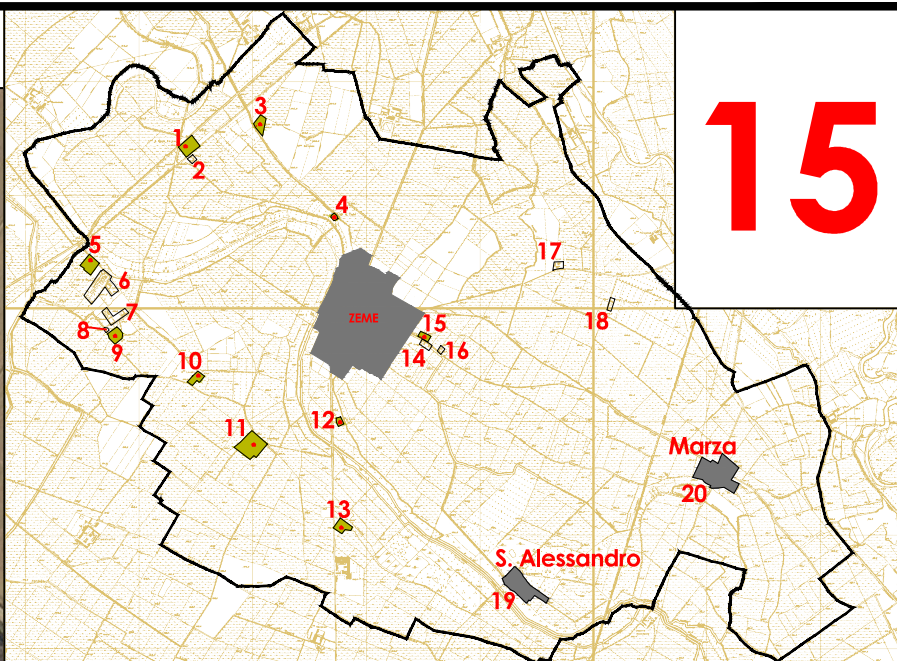
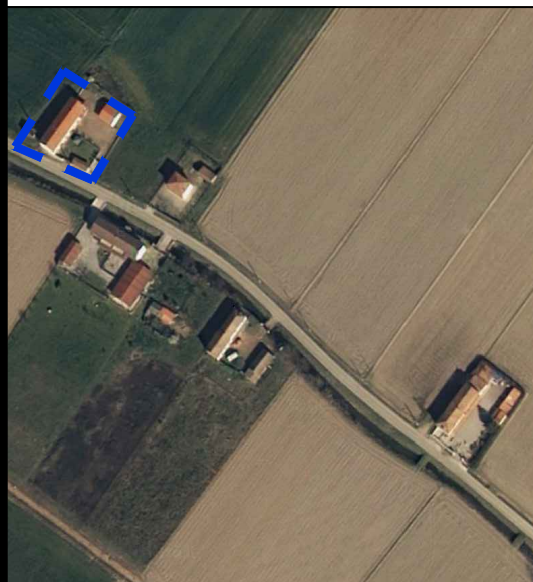
Caratteristiche: Cascina di valore paesistico minore

Tipologia: Corte unitaria (aperta)

Destinazione attuale: Residenziale/agricola

Note:

Cascina Maria



15

Localizzazione: via Velezzo, SP 16

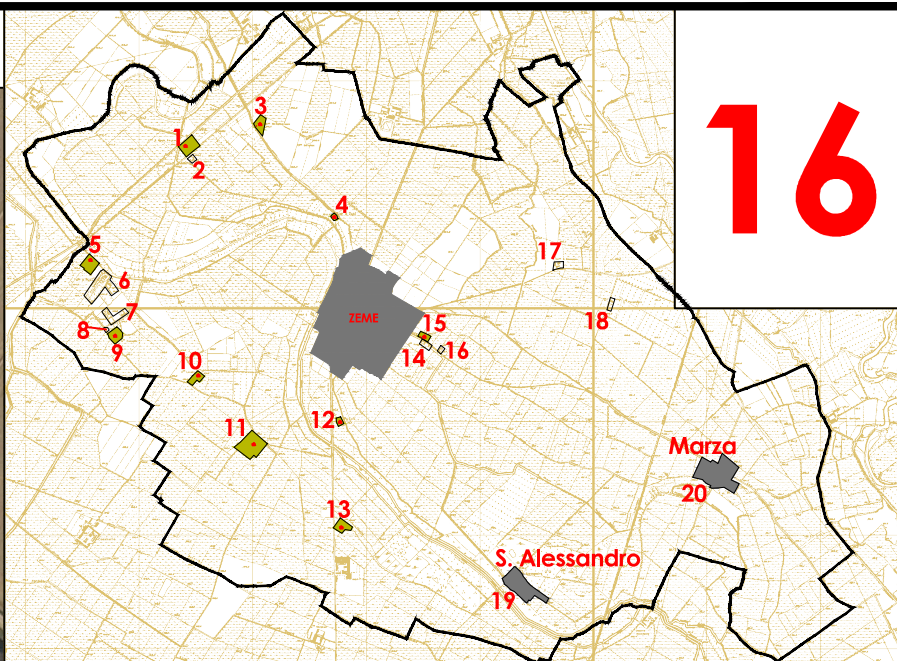
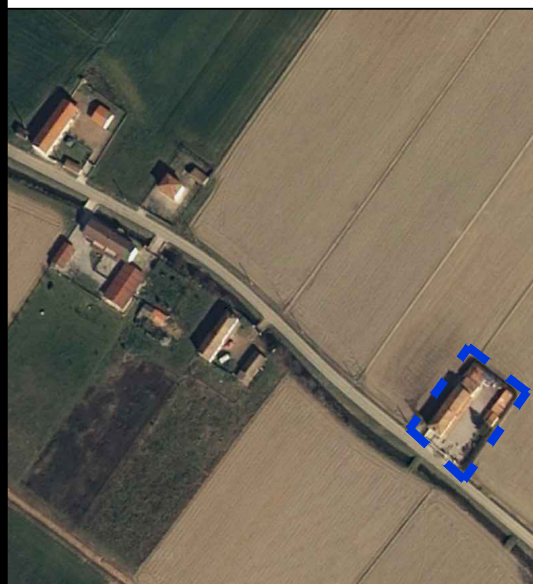
Caratteristiche: Cascina storica e di rilevanza paesistica 

Tipologia: Corte unitaria (aperta)

Destinazione attuale: Residenziale/agricola

Note:

Cascina S. Giovanni



16

Localizzazione: via Velezzo, SP 16

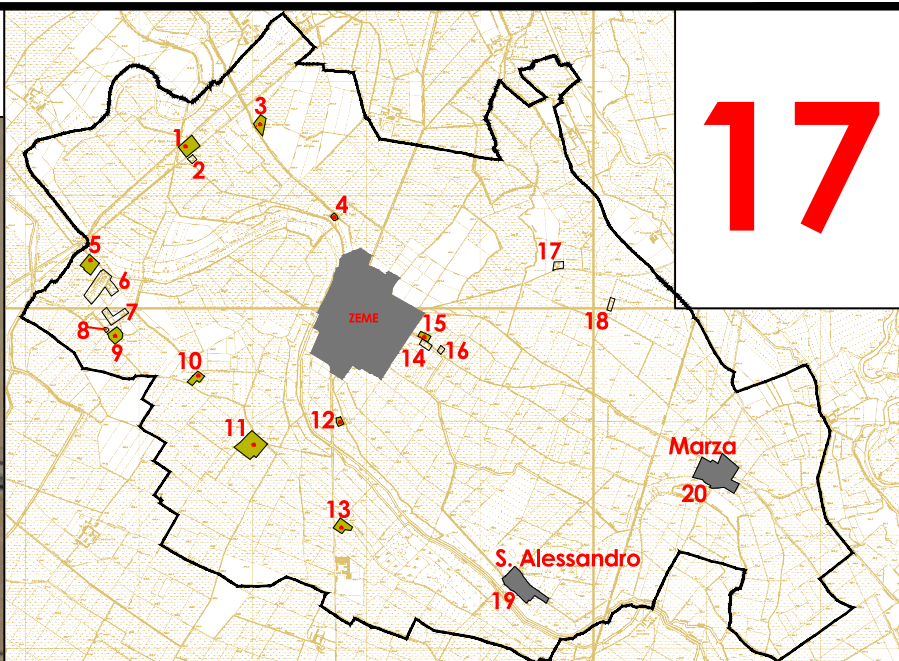
Caratteristiche: Cascina di valore paesistico minore

Tipologia: Corte unitaria (aperta)

Destinazione attuale: Residenziale/agricola

Note:

Cascina S. Giuseppe



17

Localizzazione: SP 16

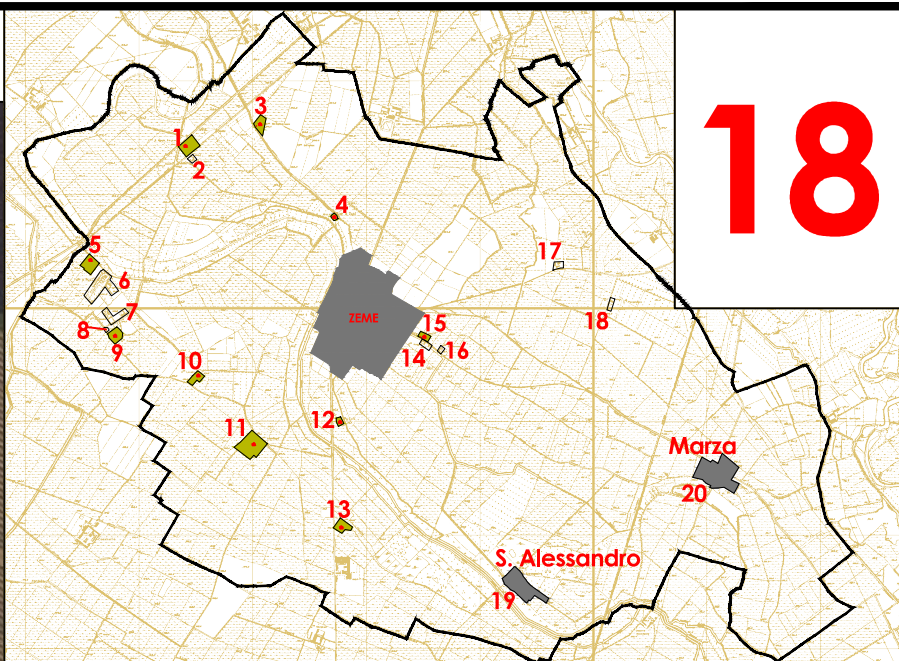
Caratteristiche: Cascina di valore paesistico minore

Tipologia: Fabbricati indipendenti

Destinazione attuale: Residenziale/agricola

Note:

Cascina Pergolesca



18

Localizzazione: SP 16

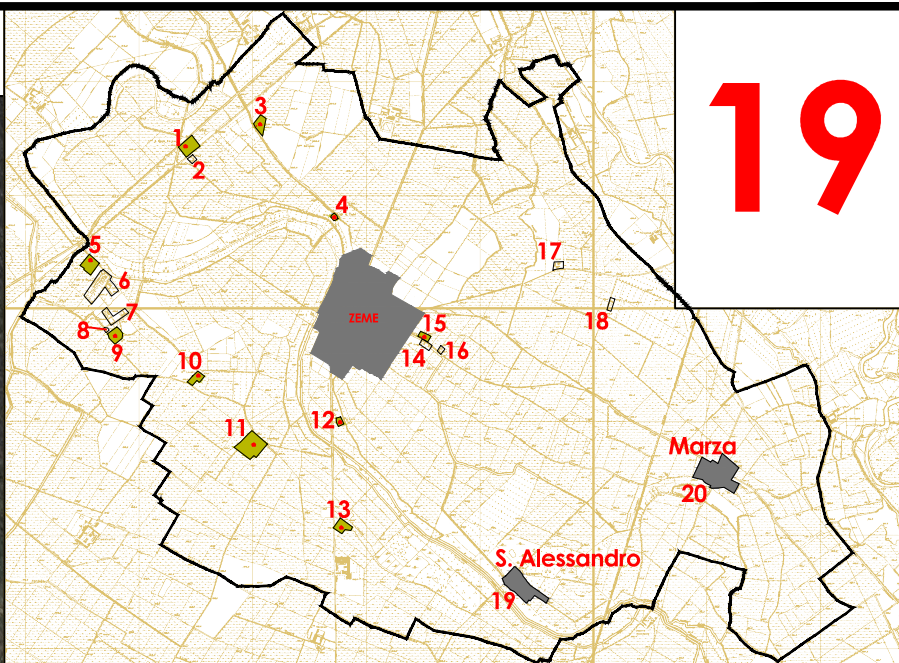
Caratteristiche: Cascina di valore paesistico minore

Tipologia: Corte unitaria (aperta)

Destinazione attuale: Residenziale/agricola

Note:

S. Alessandro



19

Localizzazione: via S. Alessandro

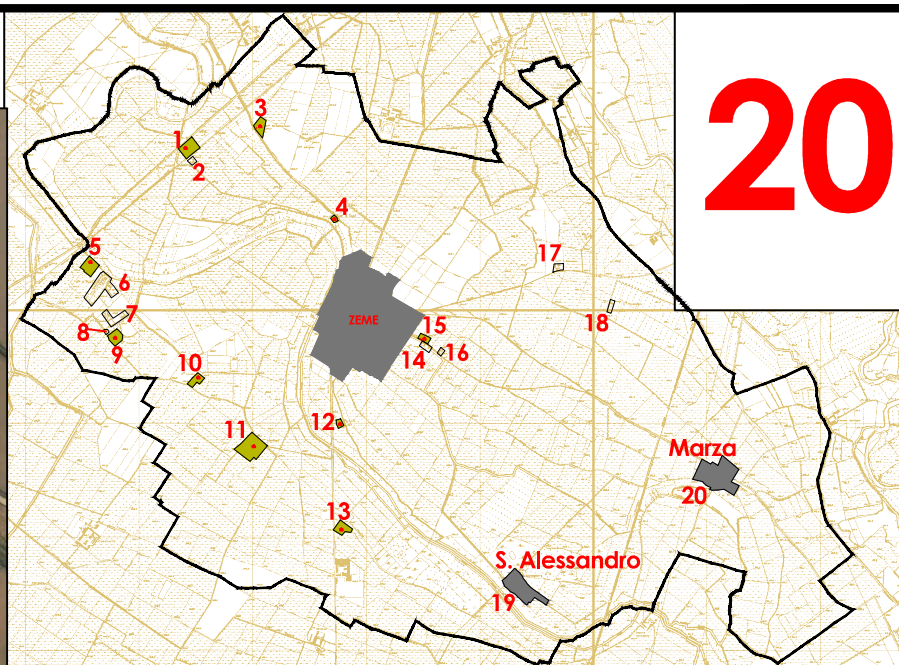
Caratteristiche: Cascina di pregio storico architettonico

Tipologia: Corte unitaria (aperta)

Destinazione attuale: Residenziale/agricola

Note: presenza di edifici di particolare pregio da tutelare

Marza



20

Localizzazione: SP 14, a sud-est del capoluogo

Caratteristiche: Cascina di pregio storico e architettonico

Tipologia: Corte unitaria (chiusa)

Destinazione attuale: Residenziale/agricola

Note: presenza di edifici di particolare pregio da tutelare